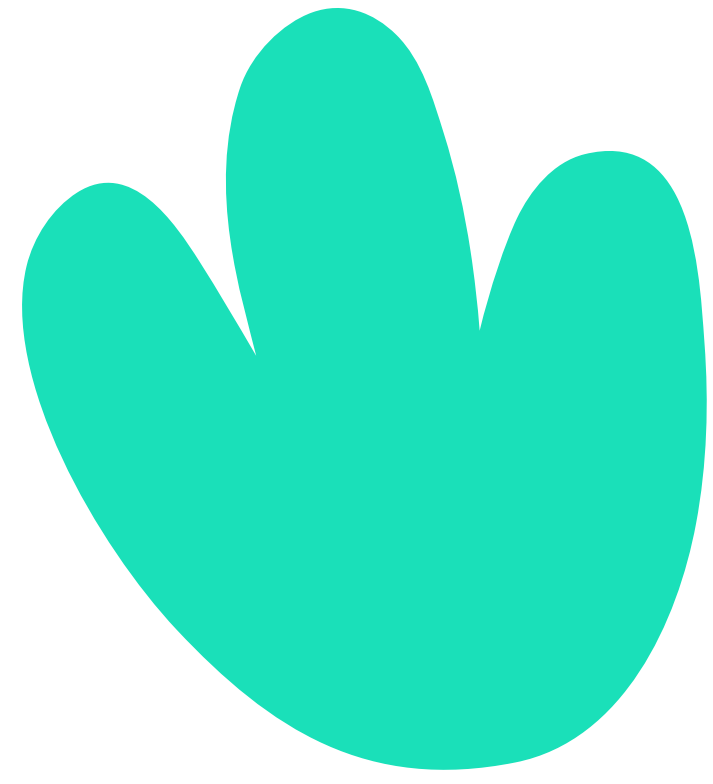


halte la ressource

Normes graphiques — Automne 2022



Mission

Halte la Ressource accompagne les mères monoparentales, individuellement et collectivement, à (re)prendre leur place dans la société. « Mères monoparentales, ensemble, prenons notre place ! » est la version « slogan » de la mission.



Vision

Halte la Ressource est le point de rencontre montréalais des mères monoparentales qui veulent se ressourcer et prendre en main leurs réalités individuelles et collectives. Les mères monoparentales, quelle que soit leur réalité (séparée, veuve, solo, ...), peuvent s'y retrouver avec leurs enfants dans une dynamique solidaire. Ensemble, nous élaborons des activités et projets qui visent à répondre à leur besoin de s'accomplir dans toutes les sphères de leurs vies. Nous portons un esprit critique sur les réalités que traversent ces familles et nous nous mobilisons pour les transformer collectivement.

Valeurs

- * Accueil bienveillant et convivialité
- * Collaboration et solidarité
- * Empuissancement et transformation sociale

Sommaire

Logo	5
Symbolisme	6
Variations	7
Zone de protection	10
Couleurs	11
Logo secondaire	12
Mauvaises pratiques	14
Typographies	15
Univers visuel	18

Logo

Le logo de Halte la Ressource met en valeur la place qu'occupent les mères monoparentales et leurs enfants dans la vie de l'organisme. La fleur, qui symbolise l'épanouissement, se positionne sous l'arche, cette halte bienveillante et conviviale où l'on peut se déposer, se soutenir, s'entraider et prendre sa place. Ce logo est versatile et propose des variations où le symbole est interchangeable afin de mettre de l'avant la pluralité des ressources offertes par l'organisme et la diversité des familles monoparentales qui le fréquentent.



halte la
ressource

Symbolisme

La fleur, l'arche, le coeur, l'arc-en-ciel, la tulipe et le nuage sont les principaux symboles de l'image de marque de Halte la Ressource et représentent des idées chères à l'organisme.



mère
émotions
épanouissement
renouveau



halte
porte d'entrée
milieu de vie
quiétude



amour
amitié
bienveillance
convivialité



ponts à créer
espoir
solidarité
harmonie



attachement
entre les membres
d'une famille
et nouveau départ



transformation
rêverie
douceur
bonheur

Variations

halte  la
ressource

halte  la
ressource

halte  la
ressource

halte  la
ressource

Variations

halte  la
ressource

halte  la
ressource

halte  la
ressource

halte  la
ressource

Variations

halte  la
ressource

halte  la
ressource

halte  la
ressource

halte  la
ressource

Zone de protection

Afin de maximiser l'impact du logo, celui-ci doit toujours apparaître avec un minimum d'espace libre autour de ses extrémités. Cet espace est à la fois une zone vierge de tout élément graphique et la distance minimale à respecter en bordure du support sur lequel il apparaît. Cette zone, sur toutes les faces, est définie par la hauteur de la lettre « a » du mot « halte » du logo.



Couleurs

La palette contient 6 couleurs différentes. La couleur « aurore » en est le socle et représente la chaleur conviviale de la grande famille de Halte la Ressource. La variété de couleurs permet une multitude de possibilités à travers l'univers visuel. Il est essentiel de s'assurer d'un contraste adéquat lorsque plusieurs couleurs se chevauchent. Au besoin, des teintes plus pâles peuvent être utilisées pour favoriser une harmonie optimale.

Aurore

RVB 244 191 26
CMJN 0 28 100 0
HEX #F4BF1A

Capucine

RVB 245 117 87
CMJN 0 67 62 0
HEX #F57557

Cerisier

RVB 250 240 245
CMJN 0 6 0 0
HEX #FAF0F5

Menthe

RVB 128 224 186
CMJN 46 0 32 0
HEX #80E0BA

Hortensia

RVB 240 186 229
CMJN 0 32 0 0
HEX #F0BAE5

Sarcelle

RVB 58 148 171
CMJN 92 20 29 2
HEX #3A94AB

Logo secondaire



Le logo secondaire est constitué du sigle « hlr », initiales de Halte la Ressource, ainsi que de l'arche et du symbole. Le sigle doit arborer les couleurs convenues (aurore ou cerisier) alors que la couleur du symbole et de l'arche peut être modifiée selon les besoins.

Logo secondaire



Plusieurs colorations sont possibles selon la couleur de fond utilisée. Des versions monochromes aurore ou cerisier, ainsi que des versions blanches et noires, sont également disponibles.

Mauvaises pratiques

Les lettres du logo coloré doivent toujours arborer les couleurs aurore ou cerisier.

~~halte  la
ressource~~

Il ne faut pas décomposer ou modifier le positionnement des éléments du logo.

~~halte la 
ressource~~

Il ne faut pas utiliser deux couleurs différentes pour l'arche et le symbole.

~~halte  la
ressource~~

Il ne faut pas utiliser une couleur de fond qui nuit à la visibilité et à la lisibilité des mots.



Typographies

La typographie du logo est [Recoleta](#), créée par la fonderie Latinotype.

Cette police rappelle par ses formes douces et ses traits fluides et angulaires l'esprit des caractères des années 1970, mais avec une fraîcheur et une modernité renouvelées. Ses variantes stylistiques donnent du caractère et une unicité à l'image de marque de l'organisme. Elle est utilisée notamment pour les titres et sous-titres, ou pour faire ressortir certaines informations importantes, autant dans les pièces imprimées que sur le web.

[Retour au sommaire](#)

Recoleta

LOGO
TITRES / SOUS-TITRES
INFOS IMPORTANTES

abcdefghijklmnopqrstuvwxy
ABCDEFGHIJKLMN**OP**QRSTUVWXYZ
1234567890

Regular
Medium
Semibold

Typographies

Deux typographies complémentaires sont utilisées dans les communications imprimées et numériques.

La [New Spirit Condensed](#), disponible sur Adobe Fonts, s'amalgame bien avec la police du logo et est utilisée pour mettre en emphase certains éléments d'intérêt. Elle apporte un contraste intéressant par rapport à la police principale.

La [Plus Jakarta Sans](#), gratuite et téléchargeable sur Google Fonts, simple, lisible et qui offre beaucoup de graisses, est quant à elle utilisée pour le texte courant.

[Retour au sommaire](#)

New Spirit Condensed

EXERGUES / ÉLÉMENTS D'INTÉRÊT

abcdefghijklmnopno-
pqrstuvwxyz

ABCDEFGHIJKLMNO-
PQRSTUVWXYZ

1234567890

Regular Condensed

Medium Condensed

Bold Condensed

Plus Jakarta Sans

TEXTE COURANT

abcdefghijklmnopno-
pqrstuvwxyz

ABCDEFGHIJKLM-
NOPQRSTUVWXYZ

1234567890

Regular *Italic*

Medium *Italic*

Bold *Italic*

Typographies

Voici des exemples d'agencements possibles des typographies.

De façon générale, il faut s'assurer d'avoir une hiérarchie claire entre les différents niveaux de textes.

Il est important de choisir la typographie la plus appropriée pour chaque section selon le type d'informations présentées et la quantité de caractères.

RECOLETA SEMIBOLD
TITRE

Ceci est un titre

RECOLETA SEMIBOLD
INFORMATION
IMPORTANTE (CHIFFRE)

Sous-titre

Usciatem doluptas intibus, sequo volorestem et liam arum que illam volut a volo idelige niatempe explign iendamus, volupta comnis explam doluptatur alitam.

86 %

**Sanistia
comnis
essim lab
in rector?
Ne verrum
erferitas
eumas.**

RECOLETA SEMIBOLD
SOUS-TITRE

Sous-titre

Ero totati nonecessim is ea sendio offictaque renis ma velique omnisci endusti i stinctatem quossimagnis doluptassit dolupta conse dis a nus cum quisqui sunt.

PLUS JAKARTA SANS
TEXTE COURANT

NEW SPIRIT MEDIUM
CONDENSED
EXERGUE

Typographies

Voici des exemples d'agencements possibles des typographies.

De façon générale, il faut s'assurer d'avoir une hiérarchie claire entre les différents niveaux de textes.

Il est important de choisir la typographie la plus appropriée pour chaque section selon le type d'informations présentées et la quantité de caractères.

RECOLETA SEMIBOLD
TITRE

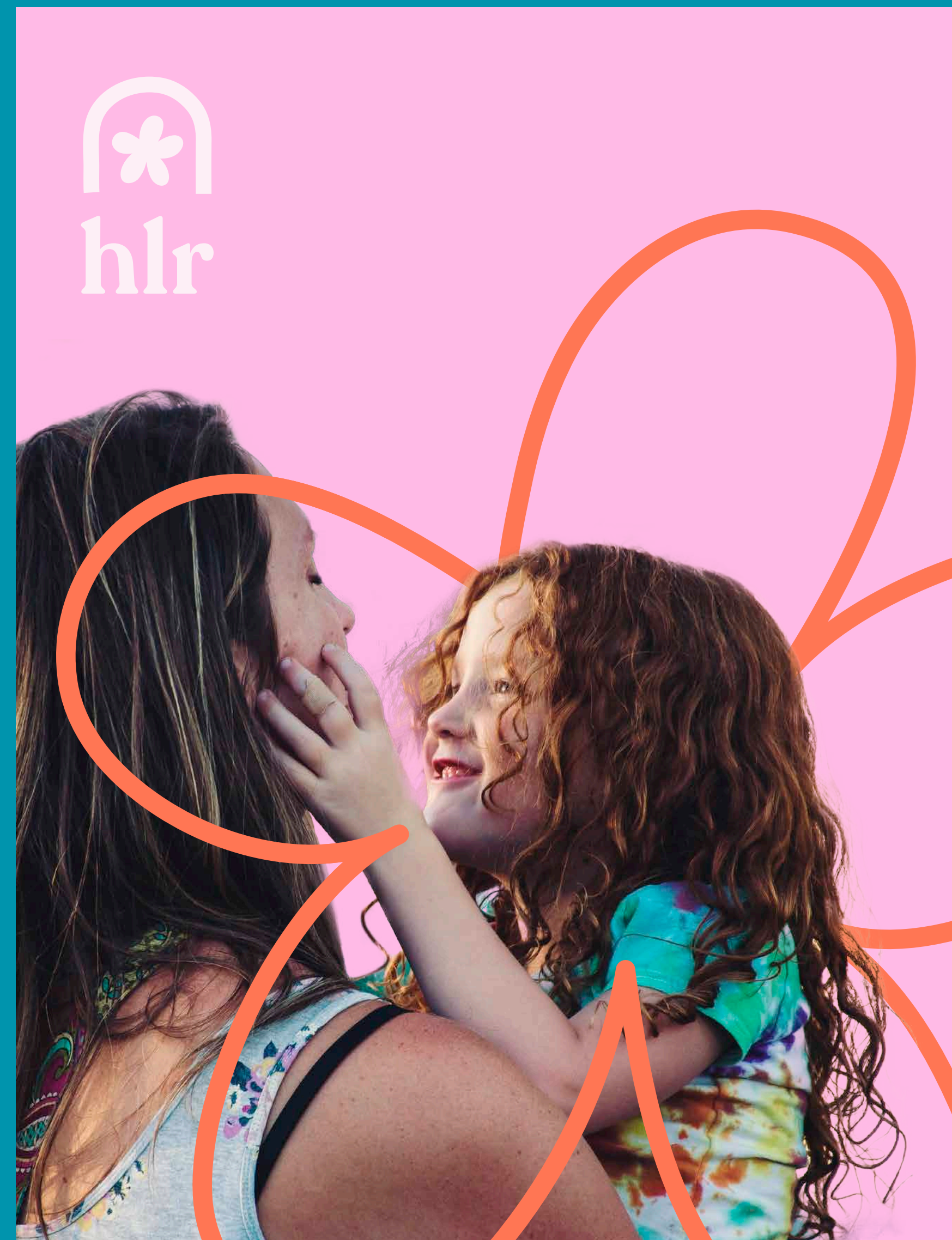
NEW SPIRIT MEDIUM
CONDENSED
EXERGUE

**Ceci est un titre
qui est long**

Namenderum at re odi
dernatur sam harchic
iaecte intio eatem
laborer sperum quat
ut as veri rentota et
officitis peritis quidis
ratur, invelia turendunt,
excesectia et dolorum
et quas experum
coribus doluptiam
doluptur autatiasimus
rentota int ut est.



L'univers visuel de Halte la Ressource est vivant, coloré et ludique. Une variété de formes organiques le composent et agissent comme des fenêtres sur les réalités des mamans monoparentales.



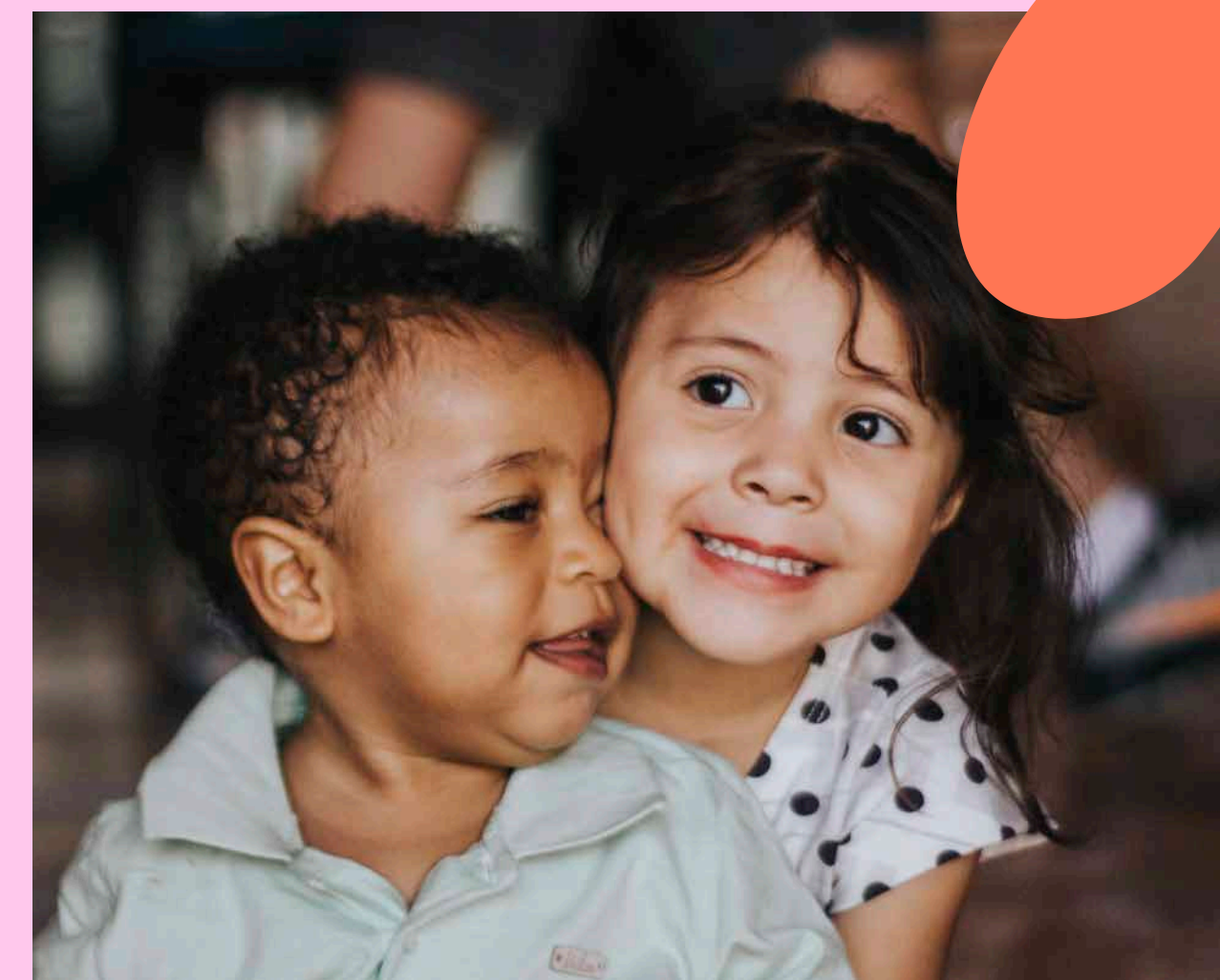
Formes organiques

Les formes utilisées pour l'identité visuelle doivent être constituées de contours irréguliers et doivent être minimalistes. Il est possible de varier les couleurs, la grandeur et l'orientation de ces formes tel que souhaité.



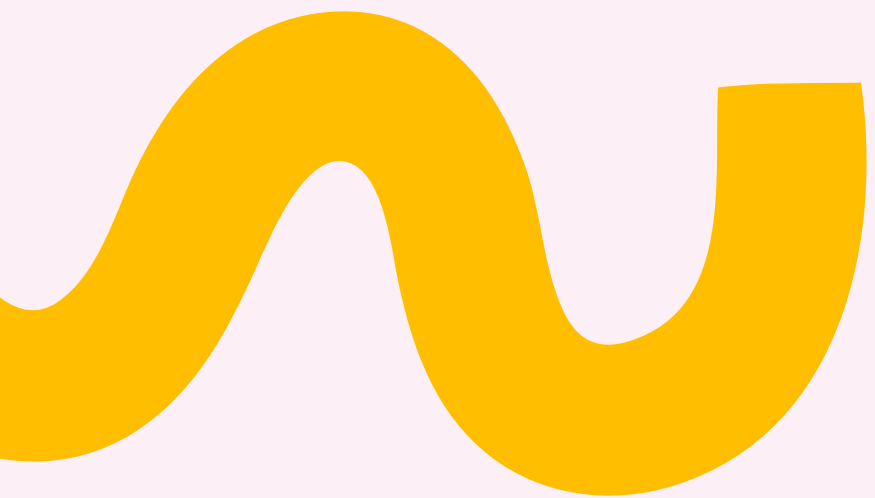
Photographie

Les photographies utilisées peuvent présenter des mamans avec leurs enfants, des groupes de mamans, des ateliers et rencontres ainsi que des intervenantes de l'organisme. Il importe de mettre de l'avant dans ces images l'effet de communauté, de partage et de bienveillance qui qualifie Halte la Ressource.



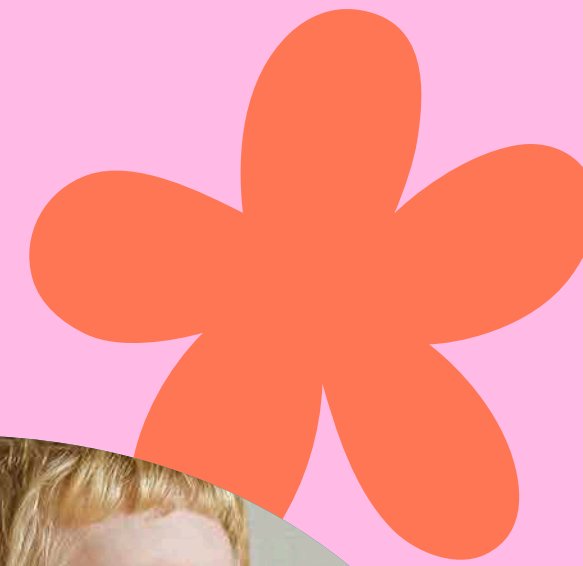
Décor en mouvement

Les personnages peuvent être découpés dans les photographies afin d'installer autour d'eux le décor dynamique de l'identité visuelle. Les photographies peuvent également être masquées dans les diverses formes organiques. Des lignes courbes en contours ainsi que des formes en aplat chevauchent les personnages, devant et derrière, pour mettre en lumière les services et ateliers qu'offre l'organisme aux participantes et à leurs enfants. Cette effervescence visuelle fait valser les personnages et rappelle la richesse des rencontres qui s'opèrent à HLR.





mères

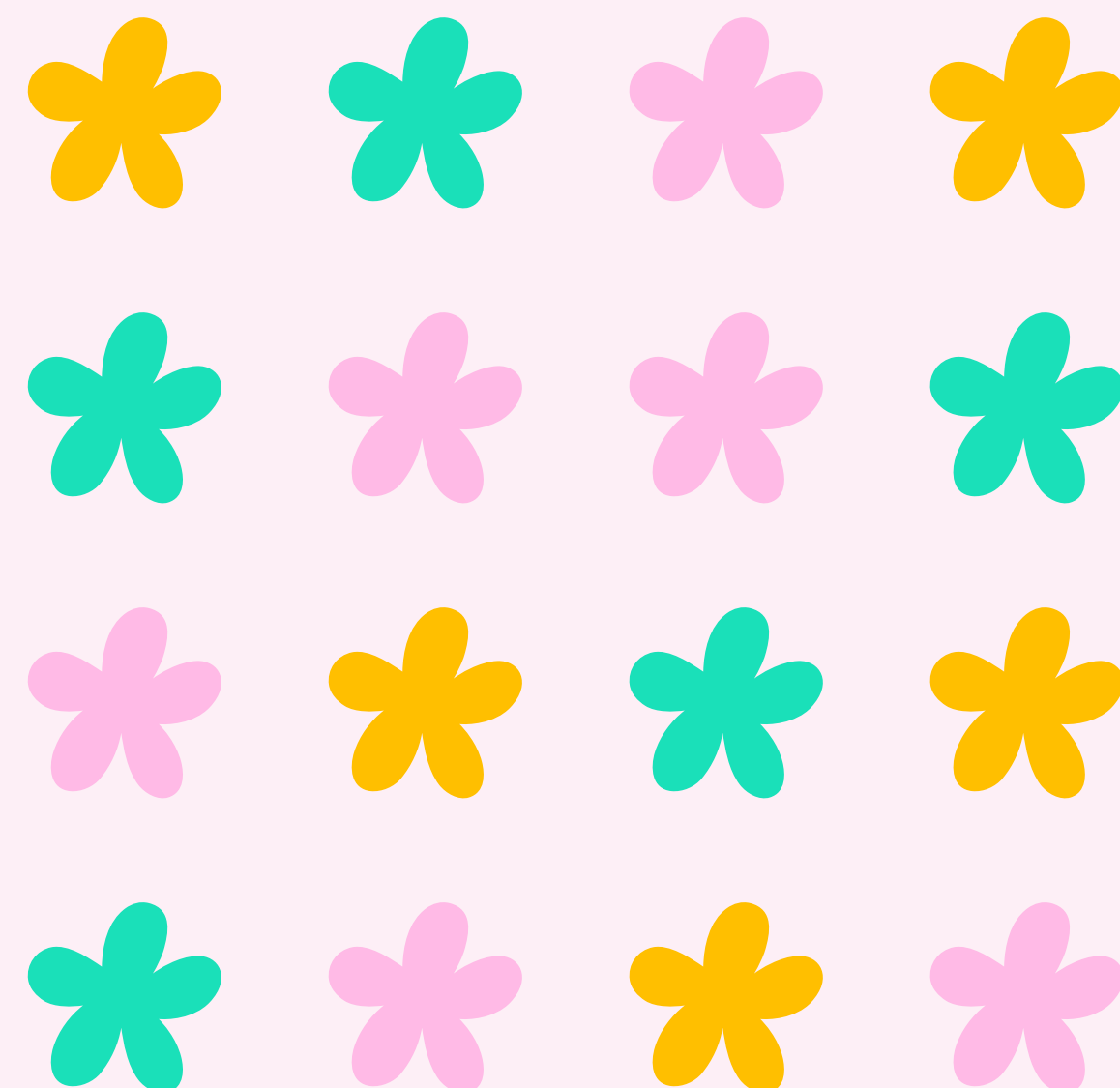


solidaires

espace

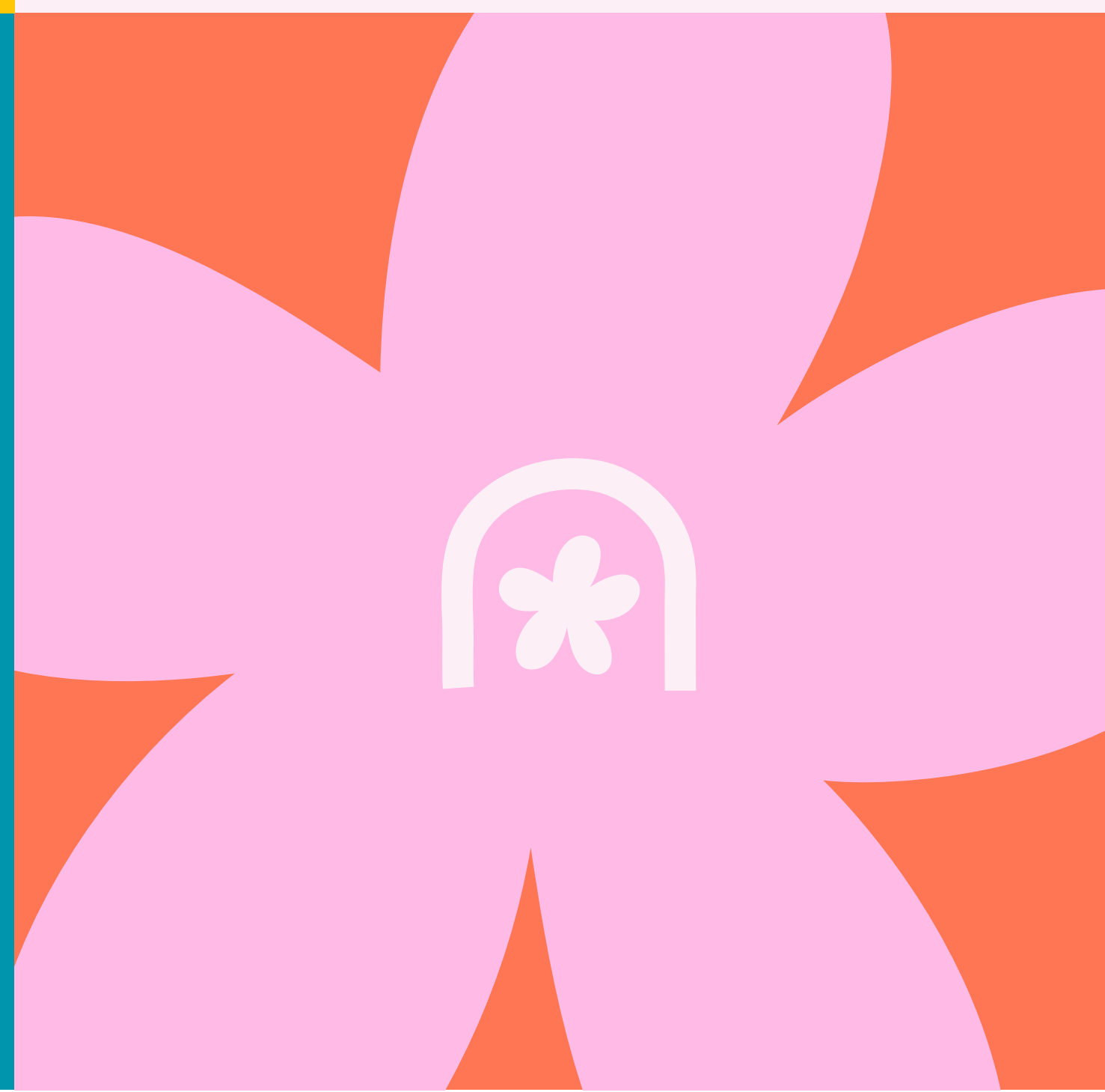
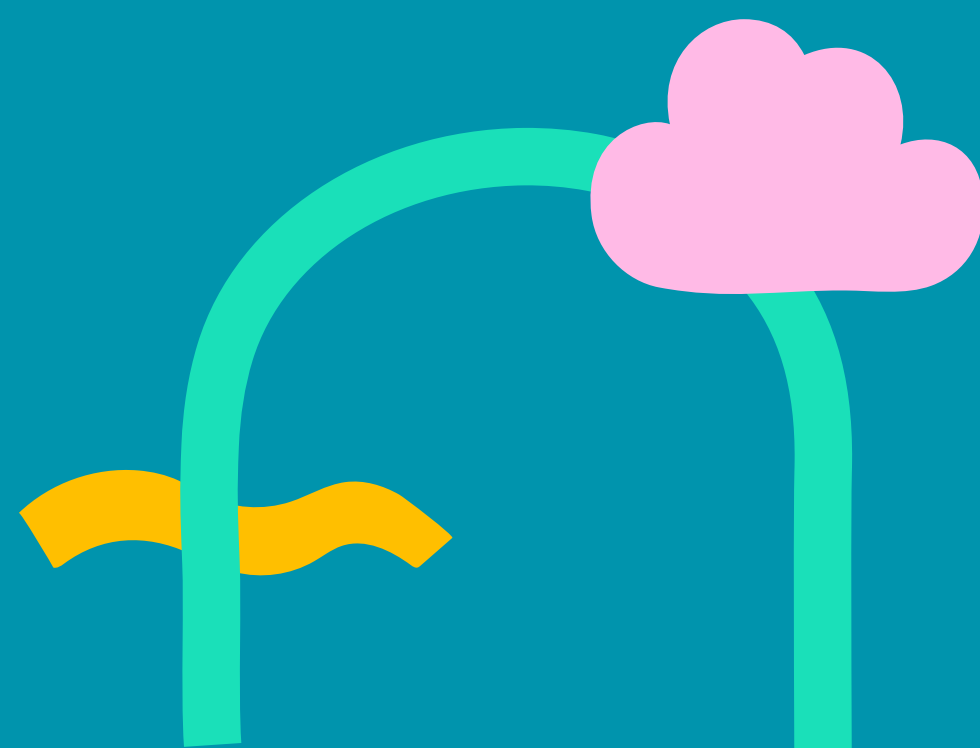
hlr

convivial



Jeu esthétique

L'amalgame des formes et des couleurs doit être fait avec minutie pour assurer un rythme visuel harmonieux. Les couleurs qui se superposent doivent être suffisamment contrastées et la taille des éléments bien dosée. Il est essentiel de ne pas surcharger l'espace. Des motifs peuvent également être créés à partir des divers symboles.



Sigle

Le sigle « hlr », qui constitue les initiales d'Halte la Ressource, peut être utilisé seul ou accompagné d'un des symboles afin de dynamiser l'univers visuel. Les couleurs des lettres doivent toujours être présentées en aurore ou en cerisier, et le positionnement des symboles ne doit pas être modifié par rapport au sigle. Il importe d'utiliser les visuels fournis à cet effet pour s'assurer d'une uniformité dans les pièces produites.



Applications







Halte la Ressource
226 Beaubien Est, Montréal
info@haltelaressource.org
514 524 0073

Design et conception / [Geneviève Fredette](#)
Novembre 2022